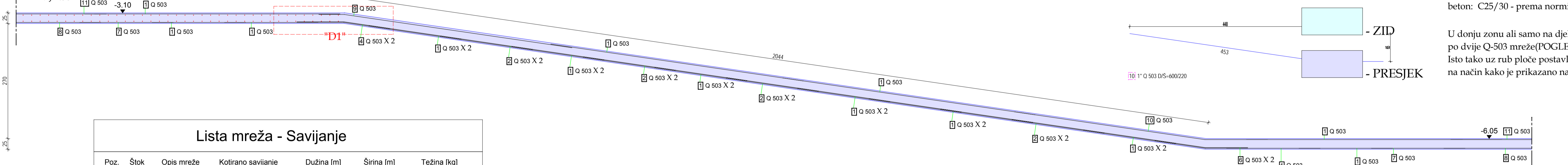


PRESJEK A-A
MJ 1:50



NAPOMENA:
 $d_r = 25$ cm
razred okoliša - XCI: minimalni zaštitni sloj: 2.5 cm
 minimalni preklap mreža: 50 cm
 minimalni preklap šipki: 70 cm
 armatura: B 500- R - prema normi HRN EN 10080-1
 B 500 - prema normi HRN EN 10080-5
 beton: C25/30 - prema normi HRN EN 206

U donju zonu ali samo na djelu rampe postavlja se po dvije Q-503 mreže (POGLEDAT DETALJ D1). Isto tako uz rub ploče postavlja se rubna armatura na način kako je prikazano na presjeku 1-1

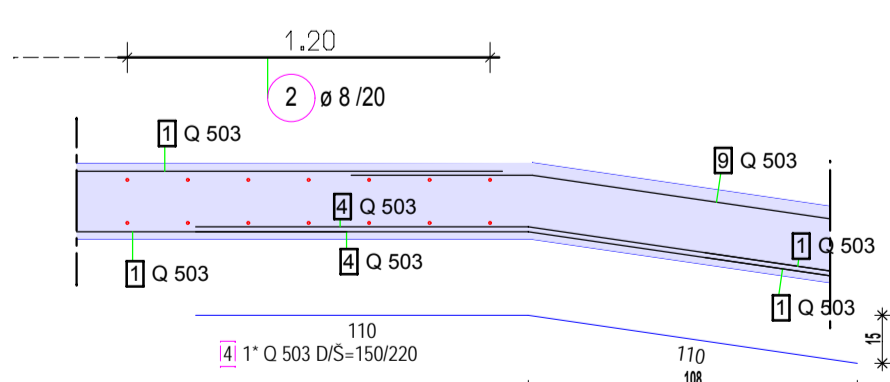
Lista mreža - Savijanje

Poz.	Štok	Opis mreže	Kotirano savijanje (van mjerila)	Dužina [m]	Širina [m]	Težina [kg]
1	32	Q 503		6.000	2.200	3392.00
2	22	Q 503		1.500	2.200	583.00
3	2	Q 503		6.000	2.200	212.00
4	2	Q 503		1.500	2.200	53.00
5	2	Q 503		6.000	2.200	212.00
6	2	Q 503		1.500	2.200	53.00
7	2	Q 503		5.000	2.200	176.67
8	2	Q 503		3.700	2.200	130.73
9	2	Q 503		6.000	2.200	212.00
10	2	Q 503		6.000	2.200	212.00
11	14	Q 503		2.000	2.200	494.67
Ukupna težina [kg]						5731.07

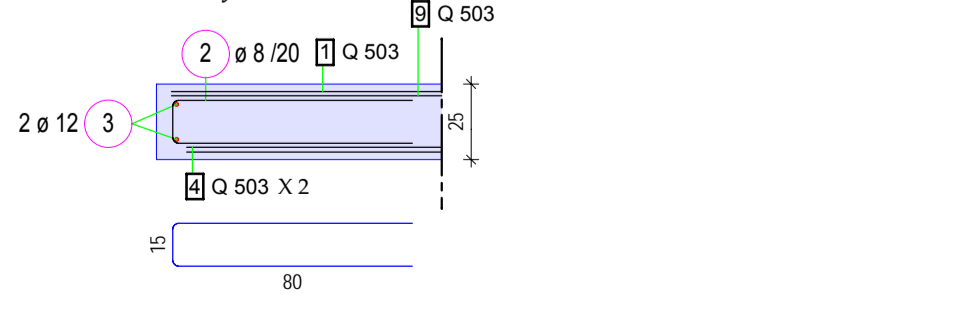
Lista šipaka - Savijanje

Poz.	Kom	Ø	Jedinična Dužina [mm]	Kotirano savijanje (van mjerila)	Ukupna Dužina [m]	Težina [kg]	Opis
1	163	8	1.25		203.75	82.52	Distanceri
2	460	8	1.75		805	326.03	Rubna armatura
3	14	12	12.00		168	153.05	
Ukupna težina [kg] :						561.60	

DETALJ "D1"
MJ 1:25



PRESJEK 1-1
MJ 1:25



Red. broj revizije	Napomena	Datum	Potpis



INVESTITOR:	MANAS d.o.o. - Barakovićeva 18, Split
GRADEVINA:	STAMBENA ZGRADA - BRDA, SPLIT
PROJEKT:	IZVEDBENI PROJEKT KONSTRUKCIJE
SADRŽAJ:	Armatura rampe POZ 200
AUTOR:	EMIL ŠVERKO dipl.ing.arh.
GLAVNI PROJEKTANT:	EMIL ŠVERKO dipl.ing.arh.
PROJEKTANT KONSTRUKCIJE:	ZDRAVKO MILETIĆ dipl.ing.grad.
SURADNICI:	NIKOLA MILETIĆ dipl.ing.grad. IVAN ČIČAK ing.grad.
Split, Svibanj 2007	ZOP: MANAS TD: 175/07 MJEILO: 1:50 LIST BR: 3