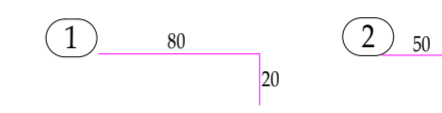


Lista armaturnih mreža - oblici savijanja

Poz.	Komada	Oznaka mr.	Kotirano savijanje (nije u mjerilu)	Dužina [m]	Širina [m]	Težina [kg]
1	16	Q 503		3.300	2.200	932.76
2	16	Q 503		4.000	2.200	1130.64
3	8	Q 283		4.000	2.200	315.39
4	8	Q 283		3.000	2.200	236.64
5	8	Q 503		2.500	2.200	353.36
6	8	Q 503		4.300	2.200	607.76
7	16	Q 283		1.300	2.200	410.08
Težina / Faza [kg]						3986.63
Broj faza						1
Ukupna težina [kg]						3986.63

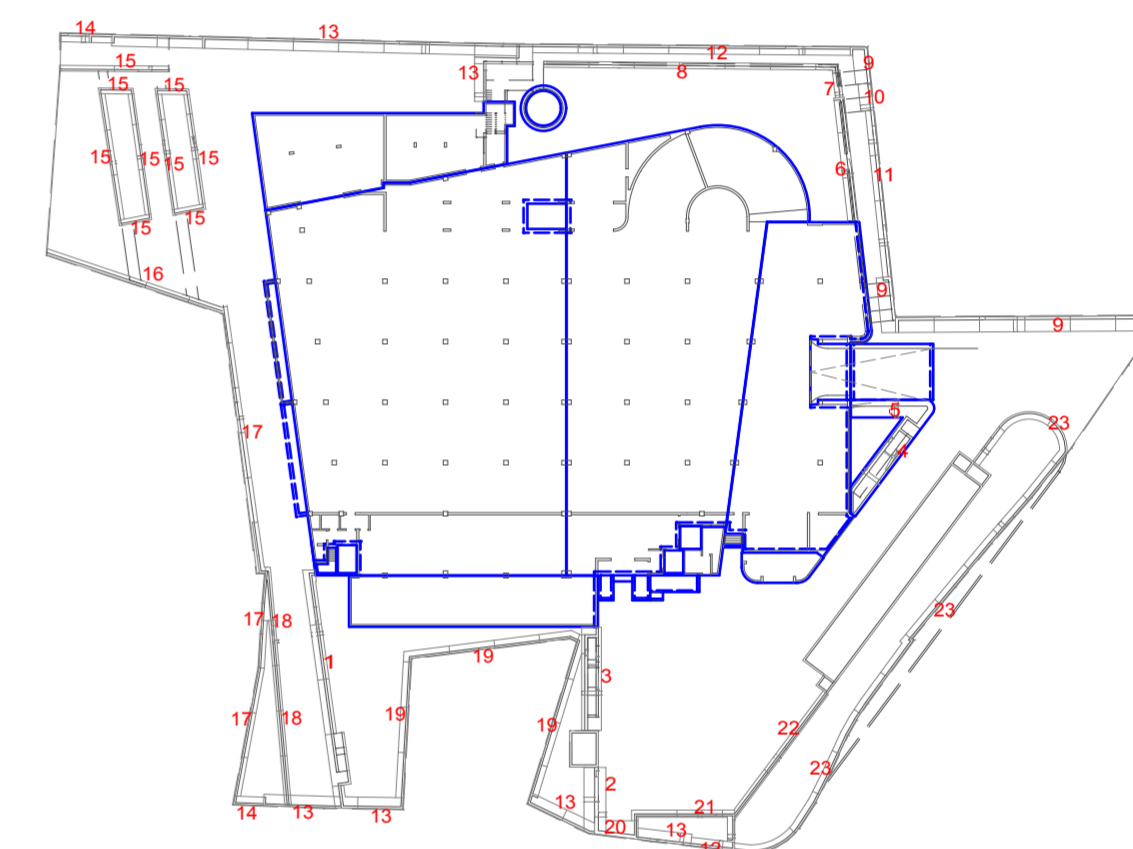
Napomena:

- postaviti mreže Q 283 po krakovima stepenica i podestu i to u obje zone, tako da se mreže postavljaju od zida do zida
- postaviti ankere dužine 1 m iz zida za podest i krakove stepenica Ø12/15 cm (1)
- postaviti ankere vertikalno za spoj dva zida dužine 1 m, Ø12/20 cm (2)



Šipke - Savijanje

Poz.	Kom	Ø [mm]	Pojedin. Dužina [m]	Kotirano savijanje (nije u mjerilu)	Ukupna dužina [m]	Težina [kg]
1	4/m'	12	1.00		54.80	49.92
2	390	14	2.00		780.00	968.76
3	380	12	1.00		380.00	346.18
4	125	12	0.70		87.50	79.71
5	120	12	0.60		72.00	65.59
Ukupna težina [kg] :						1510.16



Napomena:

beton C25/30 - prema normi HRN EN 206
armatura: B500-R - prema normi HRN EN 10080-1
B500 - prema normi HRN EN 10080-5
minimalni zaštitni sloj 30 mm
postaviti distancere Ø 12 - 2 kom/m²
(uračunati su u tablici armature)

Prikazan je armirani presjek zida s oznakama armature, a sva armatura potrebna u zidu izračunata je u tablici. Pri računanju težine uzdužnih šipki Ø 12 uzeta je u obzir i dužina preklapanja šipki (60 cm).

Napomena:

- iza svih zidova postaviti drenažnu cijev Ø200 te istu zasuti kamenim materijalom veličine 30-60 mm, širine 50 cm i visine cca 100 cm sa postavljanjem geotekstila
- barbakane postaviti na svaka 2 m dužine i svaka 2 m visine
- ispod temeljnih stopa postaviti sloj podložnog betona 10 cm
- postaviti trnove Ø 12 u tlo
- zidove dilatirati na visinskim razlikama i u dužini od max 10 m

Red. broj revizije	Napomena	Datum	Potpis



SIGMA PROJEKT d.o.o.

Put Plokiti 51, 21000 Split, tel. 021/457-466, fax. 021/457-467 sigmaprojekt@yahoo.com

INVESTITOR:	"MEDVEŠEK - PUŠNIK" d.o.o. Put Supavla 15, Split
GRAĐEVINA:	POSLOVNA GRAĐEVINA sa TS 10 (20)/0.4 kW Poljud- Split
PROJEKT:	IZVEDBENI PROJEKT KONSTRUKCIJE
SADRŽAJ:	ARMATURA POTPORNOG ZIDA Z 3
AUTOR:	DAMIR RAKO dipl.ing.arh.
GLAVNI PROJEKTANT:	DAMIR RAKO dipl.ing.arh.
PROJEKTANT KONSTRUKCIJE:	ZDRAVKO MILETIĆ dipl.ing.građ.
SURADNICI:	NIKOLA MILETIĆ dipl.ing.građ. ZORA ZVONO dipl. ing.građ. MARIJANA JANKOVIĆ dipl. ing.građ. IVO ERCEG ing.građ.
Split, prosinac 2007.	ZOP: 04-2007-GL ID: 184/07 MJEILO: 1:25 LIST BR: