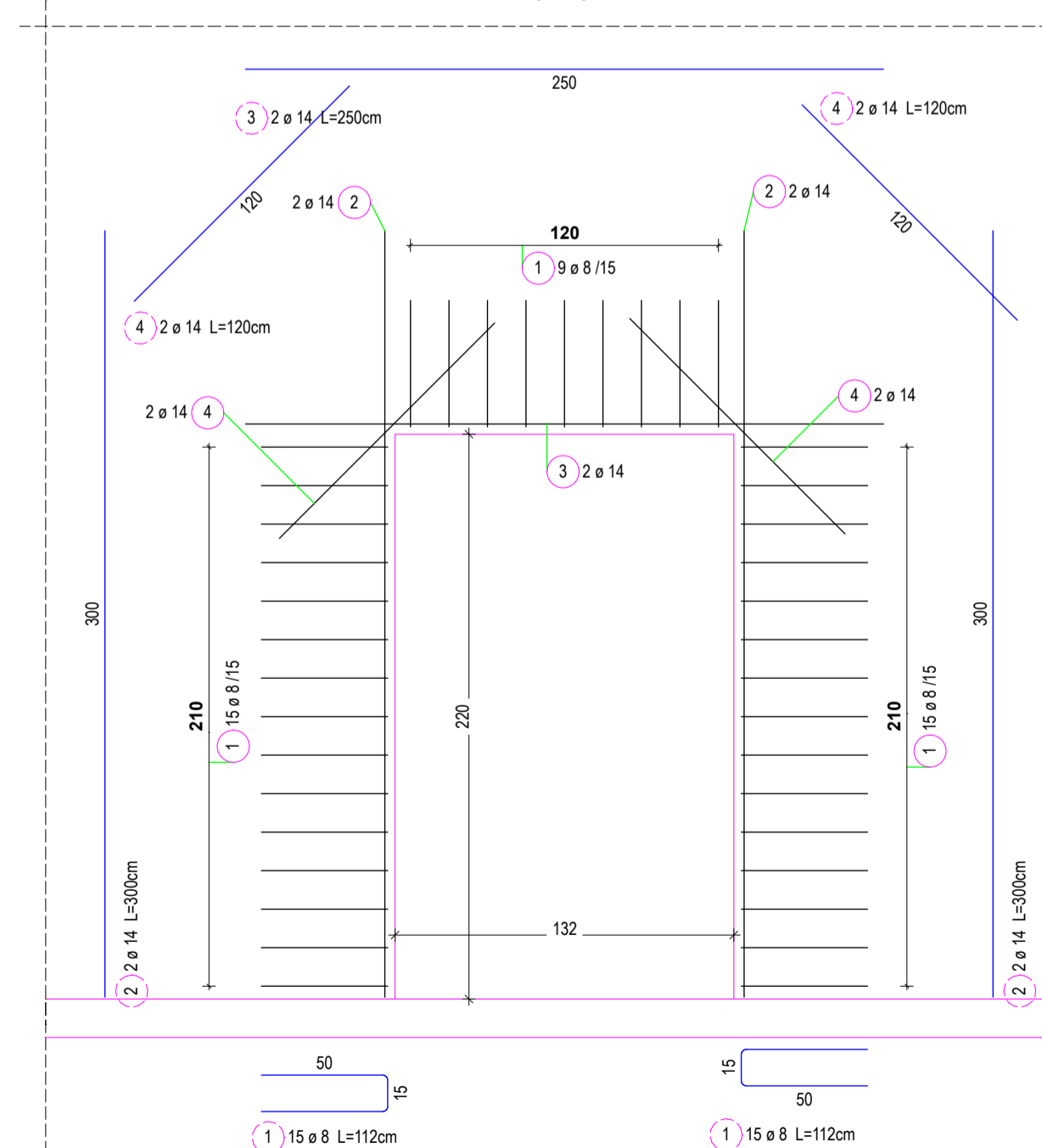


NAPOMENA:
mreže kidati i savijati prema potrebi

NAPOMENA:
d_r=20 cm
minimalni preklop mreža (50 cm po širini, 70 cm po visini)
postaviti distancere Ø8 - 2 kom/m²
razred okoliša XC1 - minimalni zaštitni sloj 25 mm
armatura B 500-R - prema normi HRN EN 10080-1
B 500 - prema normi HRN EN 10080-5
beton C25/30 - prema normi HRN EN 206

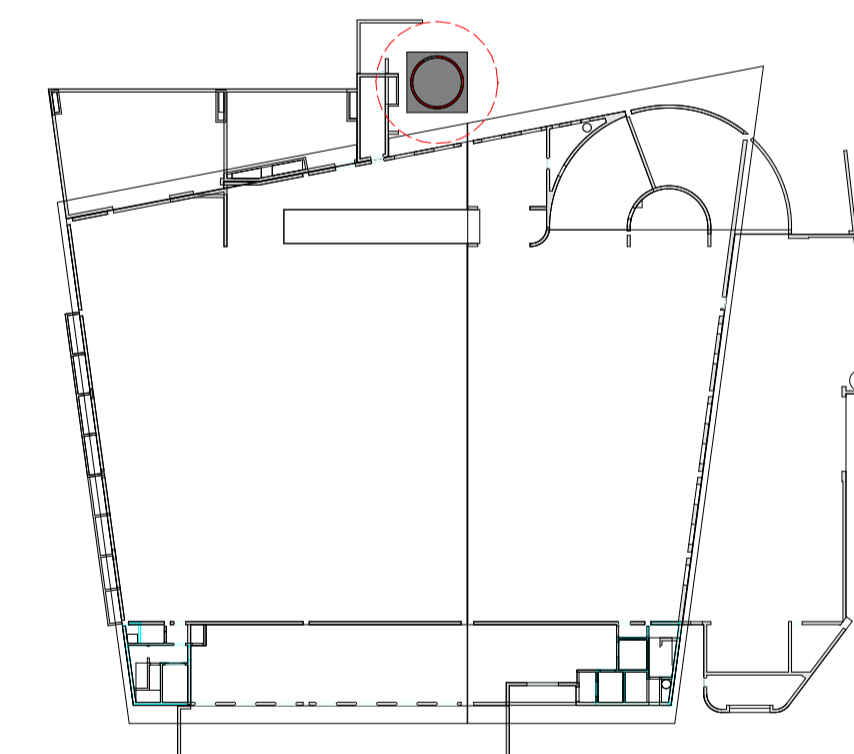


Lista armaturnih mreža - oblici savijanja

Poz.	Komada	Oznaka mr.	Kotirano savijanje (nije u mjerilu)	Dužina [m]	Širina [m]	Težina [kg]
1	160	Q 283		3.500	2.200	5520.60
2	20	Q 283		4.000	2.200	716.80
Težina / Faza [kg]						6237.40
Broj faza						1
Ukupna težina [kg]						6237.40

Šipke - Savijanje

Poz.	Kom	Ø [mm]	Pojedin. Dužina [m]	Kotirano savijanje (nije u mjerilu)	Ukupna dužina [m]	Težina [kg]	Napomene
1	39	8	1.12		43.68	17.69	
2	4	14	3.00		12.00	14.90	
3	2	14	2.50		5.00	6.21	
4	4	14	1.20		4.80	5.96	
5	750	8	0.40		300.00	121.50	distanceri 2 kom/m ²
Težina / Faza [kg] :						166.26	
Broj faza :						1	
Ukupna težina [kg] :						166.26	



Red. broj revizije	Napomena	Datum	Potpis
001		01/2008	



INVESTITOR:	"MEDVEŠEK - PUŠNIK" d.o.o. Put Supavla 15, Split
GRAĐEVINA:	POSLOVNA GRAĐEVINA sa TS 10 (20)/0.4 kW Poljud - Split
PROJEKT:	IZVEDBENI PROJEKT KONSTRUKCIJE

SADRŽAJ:
ARMATURA ZIDOVA NOSAČA REKLAME

GLAVNI PROJEKTANT:	DAMIR RAKO dipl.ing.arh.
PROJEKTANT KONSTRUKCIJE:	ZDRAVKO MILETIĆ dipl.ing.grad.

SURADNICI:	NIKOLA MILETIĆ dipl.ing.grad. ZORA ŽVONKO dipl.ing.grad. MARIJANA JANKOVIĆ dipl.ing.grad. IVO ERCEG ing.grad.
Split, srpanj 2007.	ZOB: 04-2007-GL TID: 184/07 MIBRLO: 1:75 LIST BR: